

FORUM

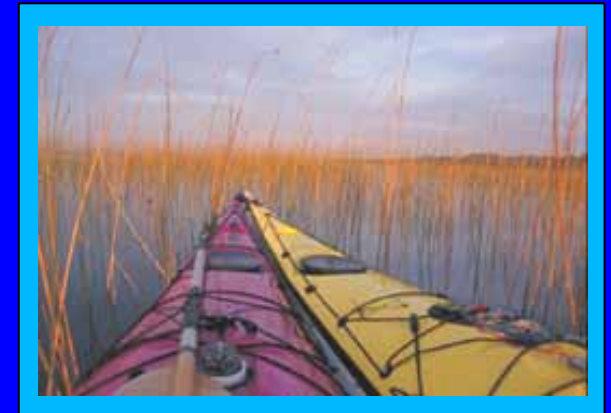
Tourisme durable et activités de pleine nature

***6 nov. 2008
Larmor-Baden***

**Développement raisonné des
activités nautiques :
sur quels leviers agir ?**

Expériences et témoignages comme illustrations et apports méthodologiques

Sur nos espaces
rivière, forêt, et plan d'eau salée
avec les pratiques canoë, VTT,
kmer, rando équestre, VTM,
raids ...

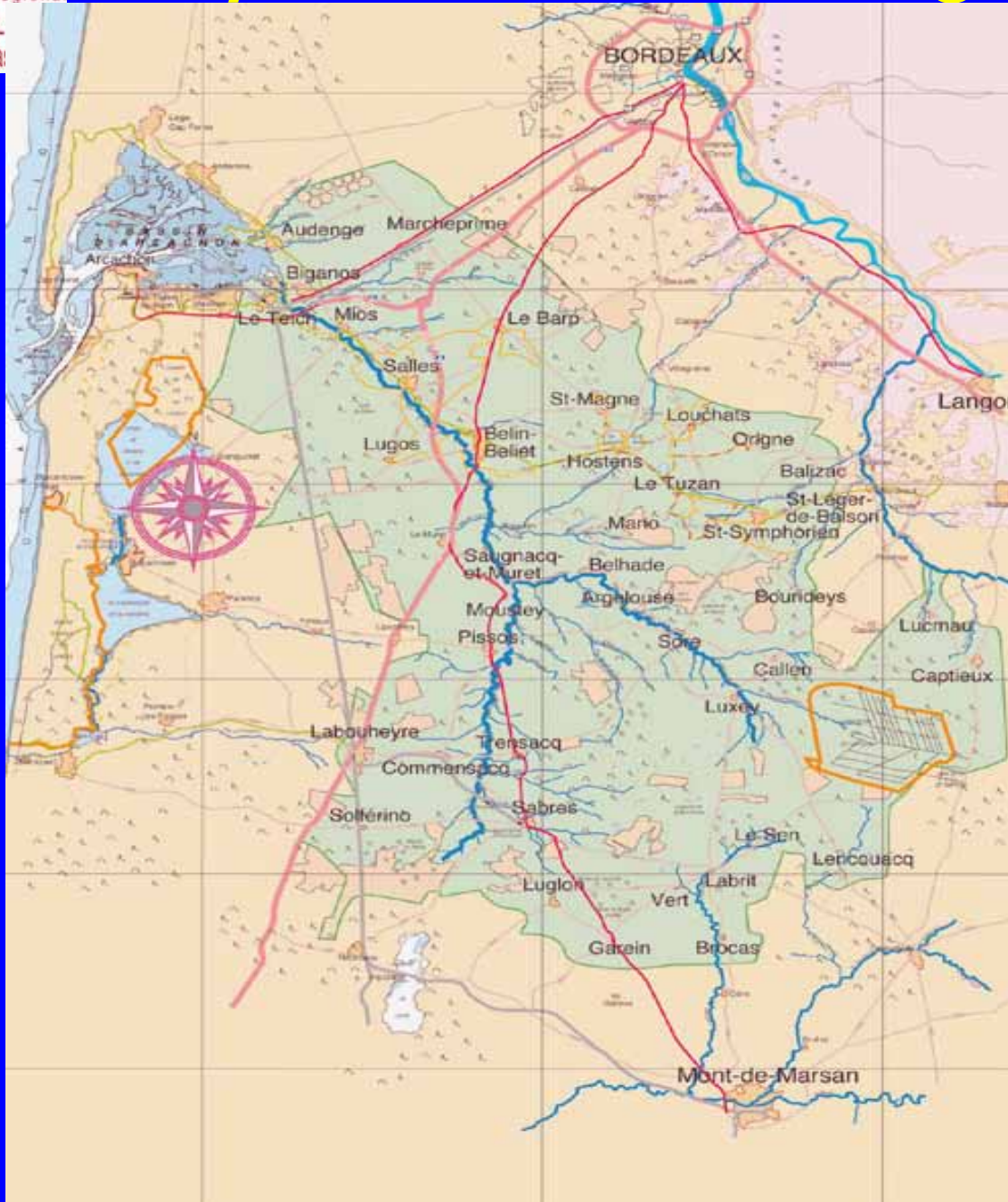




Parc
naturel
régional

des L
de Ga

Expériences et témoignages



Expériences :

Action volontaire du PNR et DRDJS - 1975

Incitation aux activités conjugant vie associative,
accueil et sensibilisation des pratiquants

Organisation réglementaire - 1980

Soutien de la phase de Développement

avec Charte de Bon usage – 1992 + Arrêté pref. 1995

Expansion de l'offre marchande 1996

Animation d'un réseau + qualité des prestations
passage de l'échelle rivière à vallée - 1999 à 2005

Mise en place des outils de gestions 2005 2007

Difficultés de régulation interne au nautique

Développement de nouvelles activités non maîtrisées

Positionnement et démarche volontaire
collective touristique 2006 -2010

1 L'espace de pratique

Vallée de la Leyre, bassin d'Arachon ou forêt de Gascogne

Un ou des
paysage(s) singulier(s)



La galerie de feuillus, le
delta
ou l'espace ouvert de la
forêt

Une identité culturelle



Un chemin et un plan
d'eau
naturels préservés

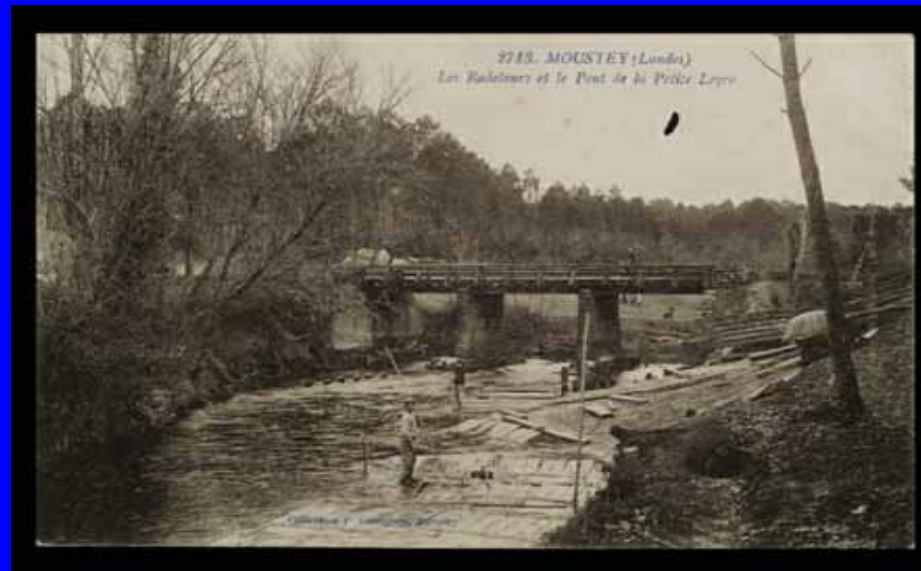
Notre espace de pratique

un milieu de qualité



**Habitats naturels
Paysages
Ressource en eau**

Un tissu social vivant



**un chemin d'eau
un chemin d'histoire
des activités humaines**

2 - L'enjeu :

Un raisonnement :

Un raisonnement renversé :

Pérenniser L'espace de pratique

Véritable CAPITAL NATURE pour

garantir la continuité des activités

et la viabilité pratiques nautiques

pour des bénéfices partagés

Le développement raisonné vise

à un changement d'attitude

vis à vis de la ressource commune

3 - Les leviers

Les acteurs

L'offre des pratiques

Un accueil
avec des
valeurs

Une destination
lisible et
1 thème
fédérateur

Des prestations
cohérentes
avec l'usage du
milieu

L'espace de pratique
navigué à partager

Créer du lien

Agir sur les « entreprises »

Former

Impliquer dans la gestion

Mesurer

Animation (et médiation)

Gestion (et réglementation)

Animation démarche collective

1 - Formaliser LES LIENS dans un réseau

Outils communs
Partage de connaissances
Usagers + sécurité + réglementaire

Agir sur l'offre de la filière

Thème fédérateur avec des engagements

(cadre de référence écotourisme – projet porté)

Conception de produits intégrant les dimensions

(EED, territoire partagé, EE et pratiques douces)

produit singulier et produit phare

Animation démarche individuelle

Accompagner les acteurs dans leurs « entreprises »

Préciser leur VOCATION principale sur l'espace :

Sportive, sociale, commerciale, éducative, évènementiel...
Consolider le caractère artisanal

Préciser la MARGE de développement cohérente

Anticiper la diversification pour se « caractériser »

Proposer un dispositif d'ACCOMPAGNEMENT

Actions de formations - Transmision de savoir faire
Actions d'exemplarité à l'échelle de la vallée ou du plan d'eau

Gestion de l'espace de pratique

Les mesures devenues
indispensables !

Des données partagées

QUANTITATIVES :

*Fréquentation et
poids économique*

QUALITATIVES :

*Environnement
et Motivations*

SOCIOLOGIQUES :

Perception

Notion de Seuil

**Aborder l'organisation
des activités sur les
sites fréquentés :**

Volume

Répétition / rotation

Fréquence / Période

Typologies (libre /

encadrée)]

Accès au site :

impacts (étude), convention,...

Arrêtés municipaux ou préfectoraux

Lever

le(s) flou(s) juridique(s)]

Formation et sensibilisation
des forces de polices

l'implication des prestataires-usagers dans la gestion de la ressource

**Attitude cohérente
vers
les organisateurs de raids**

**Elagier
le réseau
d'usagers**

**Agir sur les
lieux de
concentration**

**Agir sur les points
de distorsion
avec le
développement raisonné**

**Représentation
des prestataires
dans les procédures**

**Commission Locale
de l'Eau du SAGE
et Natura 2000**

**Entretien du cours d'eau
Relevés niveau d'eau
Reseau d'alerte
.....**

Ouverture



Quels sont les **dégrés d'adhésions**
au projet global ?

Qui est garant
des mesures ?

Organisation entre acteurs publics ?
Nature des liens entre les prestataires ?

Limite et intérêt
du rôle
d'un acteur
comme un PNR

Financement du dispositif ?